



## LES JARDINS D'ALIZEE

Immeuble d'habitation (14 logements)

Adresse : 44, Chemin Routiers

97490 - Ste CLOTILDE

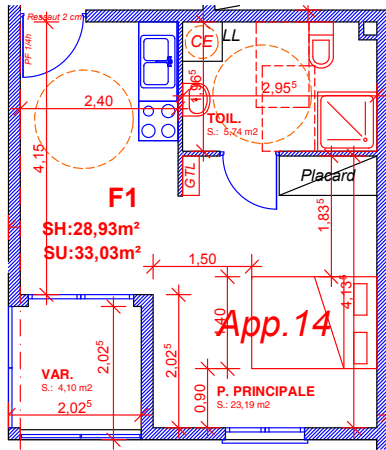
Réf. Cad. : IC 313

T1

Logement 14

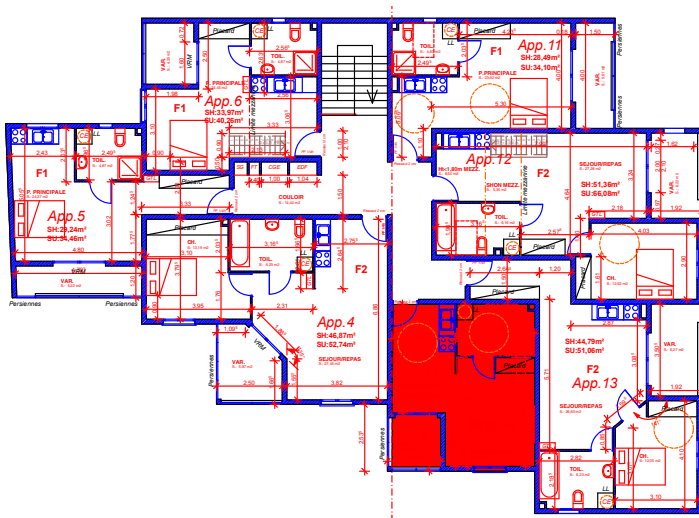
décembre 2011

ETAGE 2



DESIGNATIONS	SURFACE (m <sup>2</sup> )
Pièce principale	23,19
Toilettes	5,74
Surface Habitable	28,93
Varangue	4,10
Surface Utile	33,03

DESIGNATIONS	SURFACE (m <sup>2</sup> )
Pièce principale	23,19
Toilettes	5,74
Surface Habitable	28,93
Varangue	4,10
Surface Utile	33,03



LOCALISATION

NOTA : Le présent document exprime la figure et la disposition générale de l'appartement. Des variations peuvent intervenir en fonction des nécessités techniques de la réalisation, tant en ce qui concerne les dimensions libres que l'équipement. Les retombées de poutre, faux-plafonds, soffites et canalisations ne sont pas figurés. Ce document est conforme à la loi Carrez (Photo non contractuelle)



## LES JARDINS D'ALIZEE

Immeuble d'habitation (14 logements)

Adresse : 44, Chemin Routiers

97490 - Ste CLOTILDE

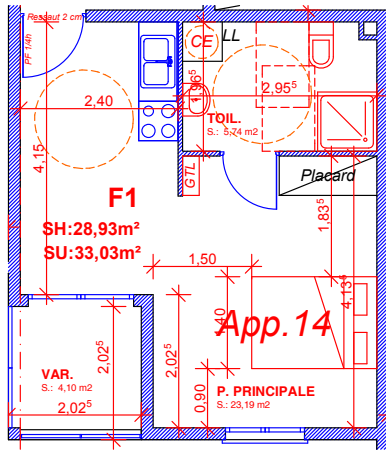
Réf. Cad. : IC 313

T1

Logement 14

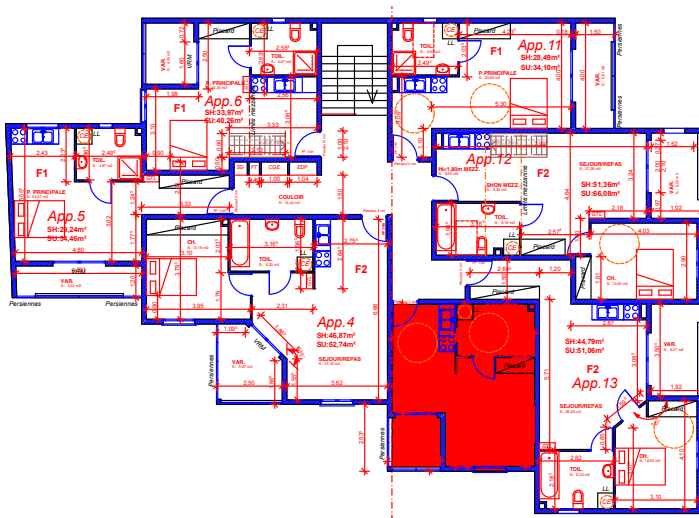
décembre 2011

ETAGE 2



DESIGNATIONS	SURFACE (m <sup>2</sup> )
Pièce principale	23,19
Toilettes	5,74
Surface Habitable	28,93
Varangue	4,10
Surface Utile	33,03

DESIGNATIONS	SURFACE (m <sup>2</sup> )
Pièce principale	23,19
Toilettes	5,74
Surface Habitable	28,93
Varangue	4,10
Surface Utile	33,03



LOCALISATION

NOTA : Le présent document exprime la figure et la disposition générale de l'appartement. Des variations peuvent intervenir en fonction des nécessités techniques de la réalisation, tant en ce qui concerne les dimensions libres que l'équipement. Les retombées de poutre, faux-plafonds, soffites et canalisations ne sont pas figurés. Ce document est conforme à la loi Carrez (Photo non contractuelle)