



## LES JARDINS D'ALIZEE

Immeuble d'habitation (14 logements)

Adresse : 44, Chemin Routiers

97490 - Ste CLOTILDE

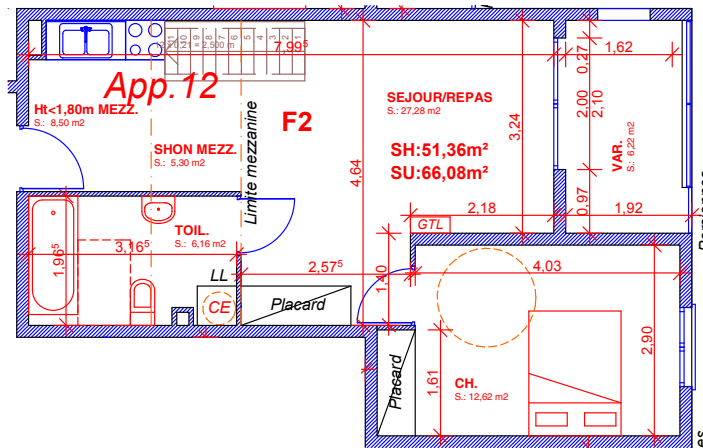
Réf. Cad. : IC 313

T2

Logement 12

décembre 2011

ETAGE 2

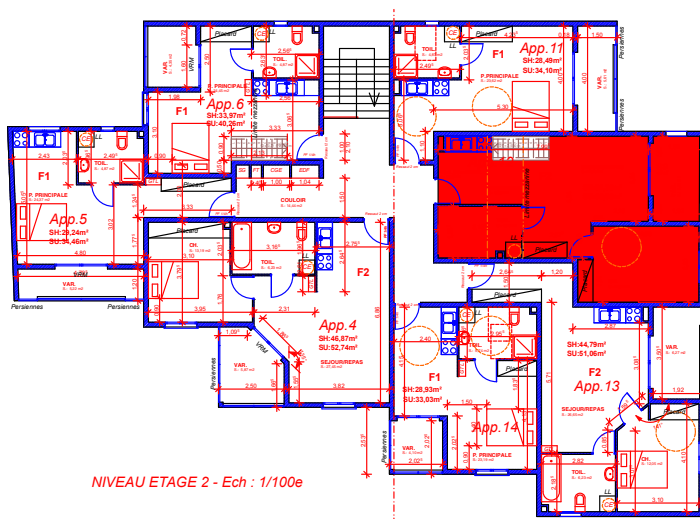


### DESIGNATIONS

Séjour / Repas  
Chambre  
Toilettes  
Mezzanine Ht>1,80m  
Surface Habitable  
Varangue  
Mezzanine Ht<1,80m  
Surface Utile

### SURFACE (m<sup>2</sup>)

27,28  
12,62  
6,16  
5,30  
51,36  
6,22  
8,50  
66,08



NIVEAU ETAGE 2 - Ech : 1/100e

### LOCALISATION

NOTA : Le présent document exprime la figure et la disposition générale de l'appartement. Des variations peuvent intervenir en fonction des nécessités techniques de la réalisation, tant en ce qui concerne les dimensions libres que l'équipement. Les retombées de poutre, faux-plafonds, soffites et canalisations ne sont pas figurés. Ce document est conforme à la loi Carrez (Photo non contractuelle)



# LES JARDINS D'ALIZEE

Immeuble d'habitation (14 logements)

Adresse : 44, Chemin Routiers

97490 - Ste CLOTILDE

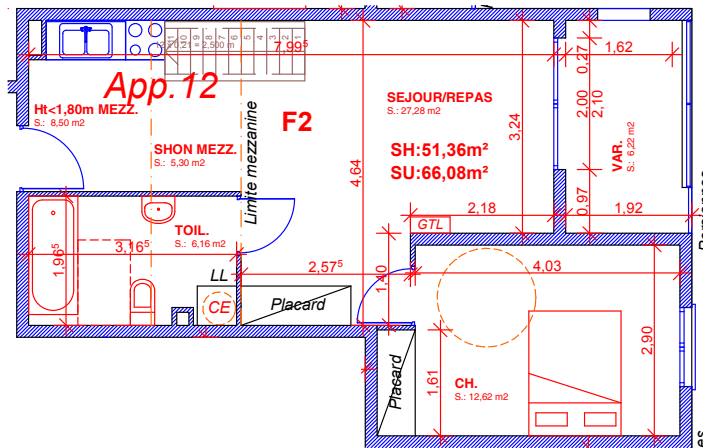
Réf. Cad. : IC 313

T2

Logement 12

décembre 2011

ETAGE 2

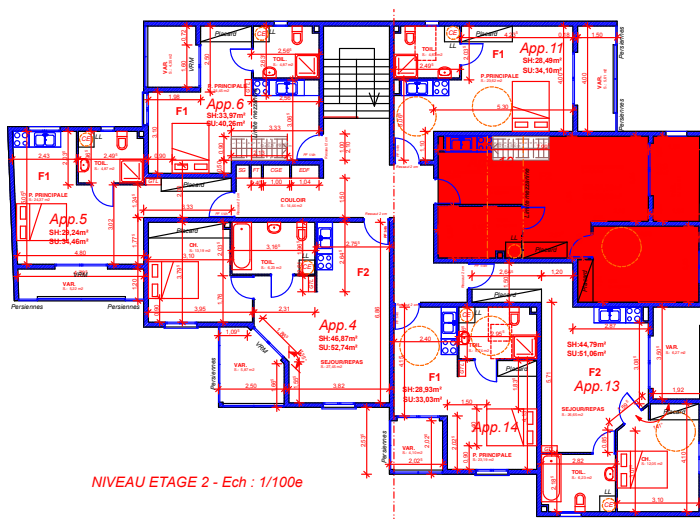


## DESIGNATIONS

Séjour / Repas  
Chambre  
Toilettes  
Mezzanine Ht>1,80m  
Surface Habitable  
Varangue  
Mezzanine Ht<1,80m  
Surface Utile

## SURFACE (m²)

27,28  
12,62  
6,16  
5,30  
51,36  
6,22  
8,50  
66,08



## LOCALISATION

NOTA : Le présent document exprime la figure et la disposition générale de l'appartement. Des variations peuvent intervenir en fonction des nécessités techniques de la réalisation, tant en ce qui concerne les dimensions libres que l'équipement. Les retombées de poutre, faux-plafonds, soffites et canalisations ne sont pas figurés. Ce document est conforme à la loi Carrez (Photo non contractuelle)