



# LES JARDINS D'ALIZEE

Immeuble d'habitation (14 logements)

Adresse : 44, Chemin Routiers

97490 - Ste CLOTILDE

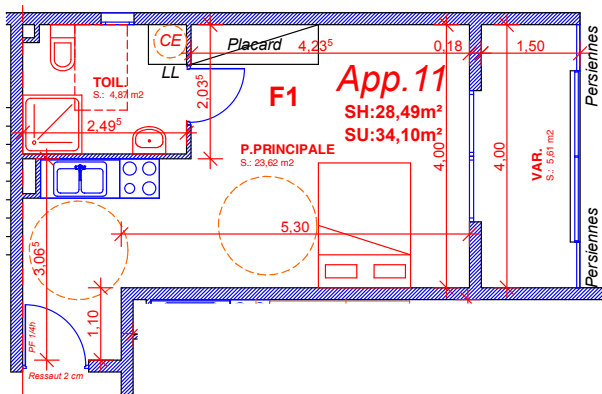
Réf. Cad. : IC 313

T1

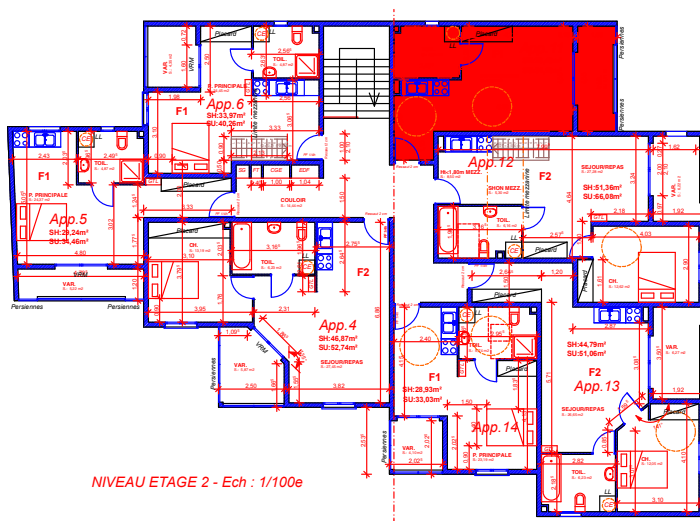
Logement 11

décembre 2011

ETAGE 2



DESIGNATIONS	SURFACE (m <sup>2</sup> )
Pièce principale	23,62
Toilettes	4,87
Surface Habitable	28,49
Varangue	5,61
Surface Utile	34,10



LOCALISATION

NOTA : Le présent document exprime la figure et la disposition générale de l'appartement. Des variations peuvent intervenir en fonction des nécessités techniques de la réalisation, tant en ce qui concerne les dimensions libres que l'équipement. Les retombées de poutre, faux-plafonds, soffites et canalisations ne sont pas figurés. Ce document est conforme à la loi Carrez (Photo non contractuelle)



## LES JARDINS D'ALIZEE

Immeuble d'habitation (14 logements)

Adresse : 44, Chemin Routiers

97490 - Ste CLOTILDE

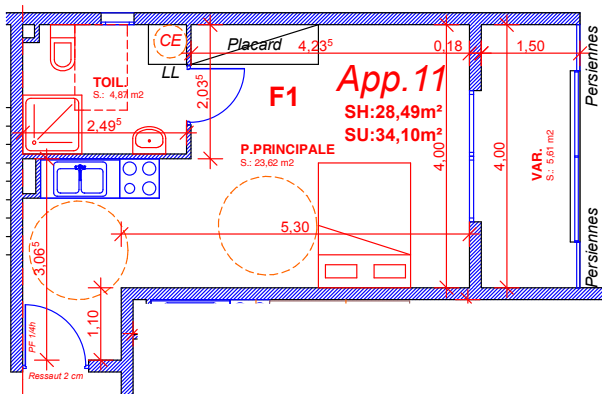
Réf. Cad. : IC 313

T1

Logement 11

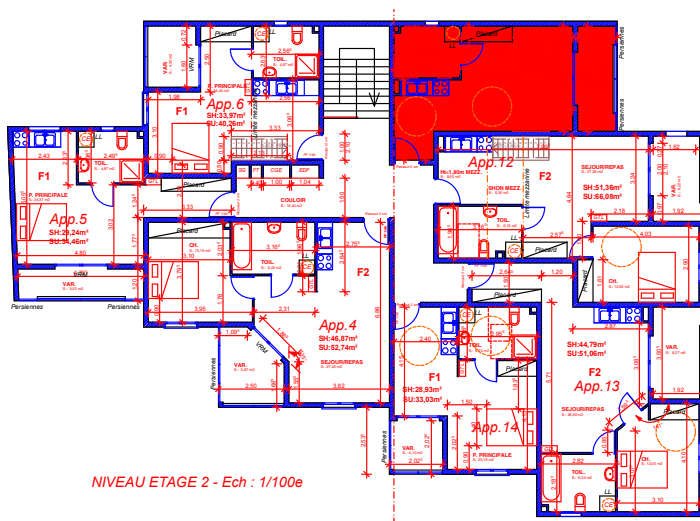
décembre 2011

ETAGE 2



DESIGNATIONS  
Pièce principale  
Toilettes  
Surface Habitable  
Varangue  
Surface Utile

SURFACE (m<sup>2</sup>)  
23,62  
4,87  
28,49  
5,61  
34,10



NIVEAU ETAGE 2 - Ech : 1/100e

LOCALISATION

NOTA : Le présent document exprime la figure et la disposition générale de l'appartement. Des variations peuvent intervenir en fonction des nécessités techniques de la réalisation, tant en ce qui concerne les dimensions libres que l'équipement. Les retombées de poutre, faux-plafonds, soffites et canalisations ne sont pas figurés. Ce document est conforme à la loi Carrez (Photo non contractuelle)